

# Organisationens betydelse för tidig identifiering av kritisk benischema i regional och kommunal primärvård



ÅSA JONSSON DISTRIKTSKÖTERSKA/ SÅRFUNKTION KROKOMS KOMMUN  
LINDA JERVIDAL DISTRIKTSKÖTERSKA/ ÖVERGRIPANDE SÅRSJUKSKÖTERSKA REGION JÄMTLAND HÄRJEDALEN





## Fakta

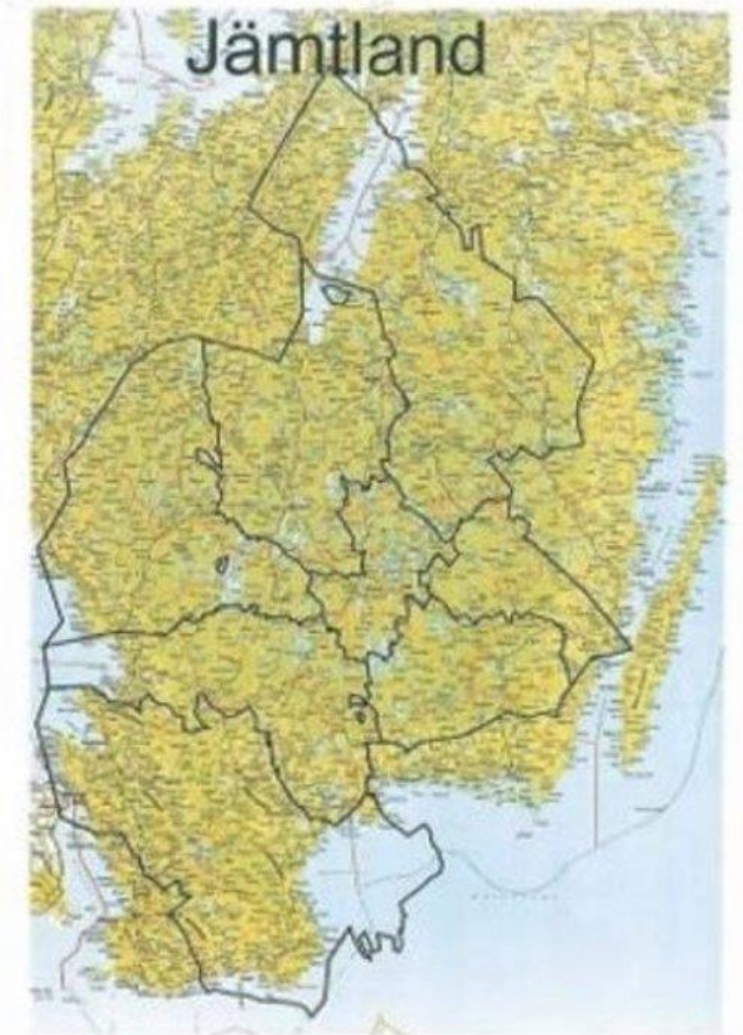
**Yta:** Jämtlands län motsvarar 12,0% av Sveriges yta.

**Invånare:** ca 130 000 invånare.

**Antal kommuner:** 8

**Antal hälsocentraler:** ca 30

**Sjukhus:** Östersunds sjukhus



**Krokoms  
kommun**  
KROKOMEN TJIELTE

REGION  
**JÄMTLAND  
HÄRJEDALEN**



# HURRA det finns nu flera vårdförlopp och vårdprogram inom område svårläkta sår



## Vårdförlopp inom område sår

- *Kritisk benischemi*
- *Venös sjukdom- Varicer och venösa bensår*
- *Diabetiker med ökad risk för fotsår*
- *Svårläkta sår*

*Syftet med vårdförloppen är att öka jämlikheten, effektiviteten och kvaliteten i vården*

# Från vårdförloppet Kritisk benischemi

**Misstanke om KI föreligger om något av följande kriterier är uppfyllda:**

- sår eller gangrän på fot, vanligtvis på tår, framfot eller häl
- vilovärk i foten sedan mer än två veckor, vanligtvis i tår och framfot och ofta värst nattetid.

**För att bekräfta nedsatt arteriell cirkulation i extremiteten behöver följande undersökningar göras:**

- klinisk undersökning av kärlstatus
- mätning av ankeltryck och ankel/brachialindex (ABI)
- i vissa fall bör även mätning av tåtryck göras.

Detta ingår också i en basbedömning.





# Vårdförloppet svårläkta sår: Basbedömning (ofta i primärvård i region och kommun)

Basbedömningen ligger till grund för **preliminär diagnos**, **behandlingsstrategi** och **egenvård** och omfattar:

- **Anamnes och status**
- **Såranamnes**
- **Smärtanalys och smärtskattning**
- **Kärlstatus:** palpation av perifera pulsar, ankeltryck och ankel/armtrycksindex (tåtrycksmätning vid misstänkt stela kärl).
- Bedömning av **sårstatus** och **hud runt såret**
- **Blodsockerkontroll** och **HbA1c**
- **Fotodokumentation**

# Från vårdförloppet kritisk benischemi

**Välgrundad misstanke om KI föreligger när patienten har objektiva fynd som patologiskt kärlstatus tillsammans något av följande kriterier:**

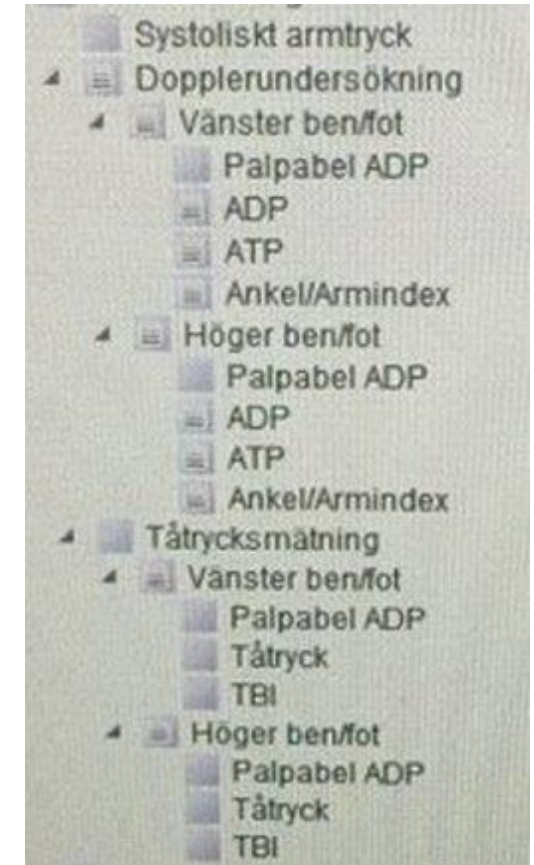
- sänkt ankeltryck (< 50-70 mmHg; ABI < 0,5\*)
- sänkt tåtryck (< 30-50 mmHg)

**Handläggning vid välgrundad misstanke om kritisk benischemi sker på 2 sätt:**

- **Direktkontakt** med kärlkirurg eller motsvarande
- **Omgående remiss** för bedömning vid kärlkirurgisk enhet.

# Organisation i regional primärvård (hälsocentraler)

- Inspirerad av Tunafors VC i Eskilstuna. **Uppstart sårkontroll** på Frösö Hälsocentral 2011
- Funktion **Övergripande sårsköterska** 2013- sårkonsult.
- **Spridning av sårkontroller.** Utgångspunkt "få behandlar många":
  - över 3800 listade patienter
  - 1-3 dsk/ssk/usk med **utökad kompetens** inom område sårbehandling
  - nära samarbete med läkare
  - nära samarbete med kommunal primärvård
- **Strukturerat arbetssätt**
- **Sårmallar**
- **Såransvarig** för kontinuitet
- **Tåtrycksmätare**
- **Utbildningsinsatser**
- **Sårnätverk i teams**



# Organisation kommunal primärvård (säbo och hemsjukvård)

- Sårprojekt 2021- Regional och kommunal primärvård: *"Strukturerat omhändertagande av svårläkta sår i Jämtland Härjedalen"*

## Kommunal primärvård:

- Ett **sårteam/sårfunktion** med ett tydligt uppdrag inom område sårbehandling rekommenderas införas i varje kommun
- **Såransvarig** för kontinuitet
- Kommunal primärvård ska ha **kompetens och tillgång till utrustning** för att kunna utföra ankeltrycksmätning
- **Sårmallar** (för ett strukturerat arbetssätt) motsvarande de som finns i Cosmic i kommuners journalsystem
- **Samarbete med läkare**

Tillgång till **övergripande sårjuksköterska** via remiss från distriktsläkare



**Krokoms  
kommun**  
KROKOMEN TJELTE

REGION  
**JÄMTLAND  
HÄRJEDALEN**





## Sårfunktion/ sårteam i Krokoms kommun

- **Sårteam** i Krokoms Kommun hösten 2022
- **Mål** - vårdinstanser i kommunal och regional har samarbete och följer Vårdförlopp och Vårdprogram.
- 3 häsoentraler, 3 hemsjukvårdområden och 3 SÄBON

### Hur kom din roll till?

- Behov av sårkompetens för att införa ett strukturerat omhändertagande



# Hur vi numera arbetar med personer med svårläkta sår i Krokoms kommun

- 40 % Sårfunktion i Krokoms kommun.
- Utsedd sårläkare.
- Lokalt Flödesschema, för en snabb handläggning
- Informerar om Vårdförlopp och vårdprogram till alla sköterskor och läkare
- Lokala rutiner och riktlinjer har tagits fram angående vad vi kan låna av regionen och vad vi tillhandahåller själva.



Christina Green  
Thomas, läkare Krokoms



Malin Oscarsson



Krokoms  
kommun  
KROKOMEN TJIELTE



# Uppdrag sårfunktion

- Dokumenterar efter sårmallar 2022
- Behjälplig vid tåtrycksmätningar/ dopplerundersökningar och nybedömningar
- Initiera samarbete med läkaren för diagnossättning mm
- Ge råd om lämpliga förband och mäta för kompressionsbehandling
- Mäta ut och förskriva kompression
- Registrera i Rikssår
- Hålla sig uppdaterad (går utbildningar).
- Arbete fortskrider. Sårfunktion deltar aktivt i arbetet med prevention av trycksår.
- Planeras utbildningar/föreläsningar till omvårdnadspersonal om strukturerat arbetssätt i och prevention av trycksår.



Åsa Jonsson,  
Distriktssköterska



Åsa Holm, Ssk



FRÅGOR?

Tack för uppmärksamheten!

E-post: [linda.jervidal@regionjh.se](mailto:linda.jervidal@regionjh.se)  
[asa.jonsson@krokom.se](mailto:asa.jonsson@krokom.se)

